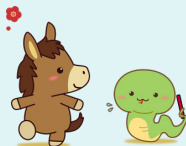


# 年末・年始のお知らせ



## 主な公共施設

年末・年始につき、主な公共施設は、下記のとおり休みとなります

○は通常業務

施設名	電話番号	27(土)	28(日)	29(月)	30(火)	31(水)	1(祝)~3(土)	4(日)	5(月)
市役所	54-2121	休	休	休	休	休	休	休	○
宮川連絡所	55-2111	休	休	休	休	休	休	休	○
空知太連絡所 (橋サワケン(空知太東1-4)内)	53-5151	休	休	休	休	休	休	休	○
市立病院	54-2131	休	休	休	休	休	休	休	○
公民館	52-2339	○	休	休	休	休	休	○	○
図書館	52-3819	○	休	休	休	休	休	○	○
総合体育館	54-2175	○	17:30 まで	休	休	休	休	○	○
海洋センター	52-4809	○	○	休	休	休	休	○	休
ふれあいセンター	52-2000	休	休	休	休	休	休	休	○
地域交流センターゆう	54-3111	17:00 まで	17:00 まで	17:00 まで	17:00 まで	休	休	休	休
まちなか交流施設すないる	74-7789	休	休	休	休	休	休	○	○
クリーンプラザくるくる	53-5353	○	休	○	○	休	休	休	○

## 緊急時の対応

市役所では、閉庁期間中でも出生届や死亡届を当直室で受け付けます。また、緊急に処理を必要とする場合は、職員が速やかに対応しますので、市役所へお問い合わせください。

閤市役所Tel 54-2121

電話番号のおかけ間違いにはご注意ください。



## ごみ・し尿の収集

◆家庭ごみの分別収集は、12月31日(水)~1月4日(日)まで休みとなります。1月5日(月)から通常どおり収集を行いますのでご協力をお願いします。

◆し尿の収集は、12月27日(土)~1月4日(日)まで休みとなります。年内のくみ取りが必要な方は **12月22日(月)まで**に環境衛生係Tel 74-4769へ申し込みください。

※1月5日(月)以降のくみ取りの申し込みは **12月26日(金)まで**にお願いします。

## 年末年始のごみ収集日程

	北・中地区	南地区
29(月)		燃やせるごみ
30(火)	燃やせるごみ	生ごみ
31(水)~4(日)	休み	
5(月)	資源ごみ	燃やせるごみ

年 末 年 始 当 番 医 ・ 薬 局		一般診療	歯科診療	薬局
	28(日)		伊藤歯科医院 Tel 52-2222	
	29(月)	市立病院 Tel 54-2131	若葉台病院 Tel 75-2266 (滝川市江部乙町 1452 番地 1)	そらちぶと調剤薬局 Tel 56-2323
	30(火)	年末年始は、限られた体制で診療しているため、混雑が予想されます。待ち時間が長くなることがありますが、ご理解とご協力をお願いします。	(滝川市江部乙町 1452 番地 1)	オアシスファーマシー Tel 74-7107
	31(水)		多比良歯科医院 Tel 54-3510	ウリ薬局Tel 52-4386
	1(祝)		スマイル歯科 Tel 74-5028 (滝川市本町 2 丁目 4-25)	
	2(金)		えべおつ歯科 Tel 75-5418 (滝川市江部乙町西 12 丁目 5-36)	
	3(土)		押尾歯科医院 Tel 52-2811	ウリ薬局Tel 52-4386
	備考	診療は9:00~17:00で、 夜間診療は電話センター Tel 54-2196へ照会を	診療は 9:00 ~ 13:00	緊急窓口 Tel 74-7107 へ

水 道 修 繕 当 番		指定給水事業者
	27(土) 28(日)	東洋建設工機(株) Tel 54-3322
	29(月) 31(水)	千永工業(株) Tel 54-1005
	1(祝) 2(金)	東洋建設工機(株) Tel 54-3322
	3(土) 4(日)	千永工業(株) Tel 54-1005
	備考	受付時間は 8:30 ~ 17:00