

砂川市

ゆれやすさマップ

◆ ゆれやすさマップとは？

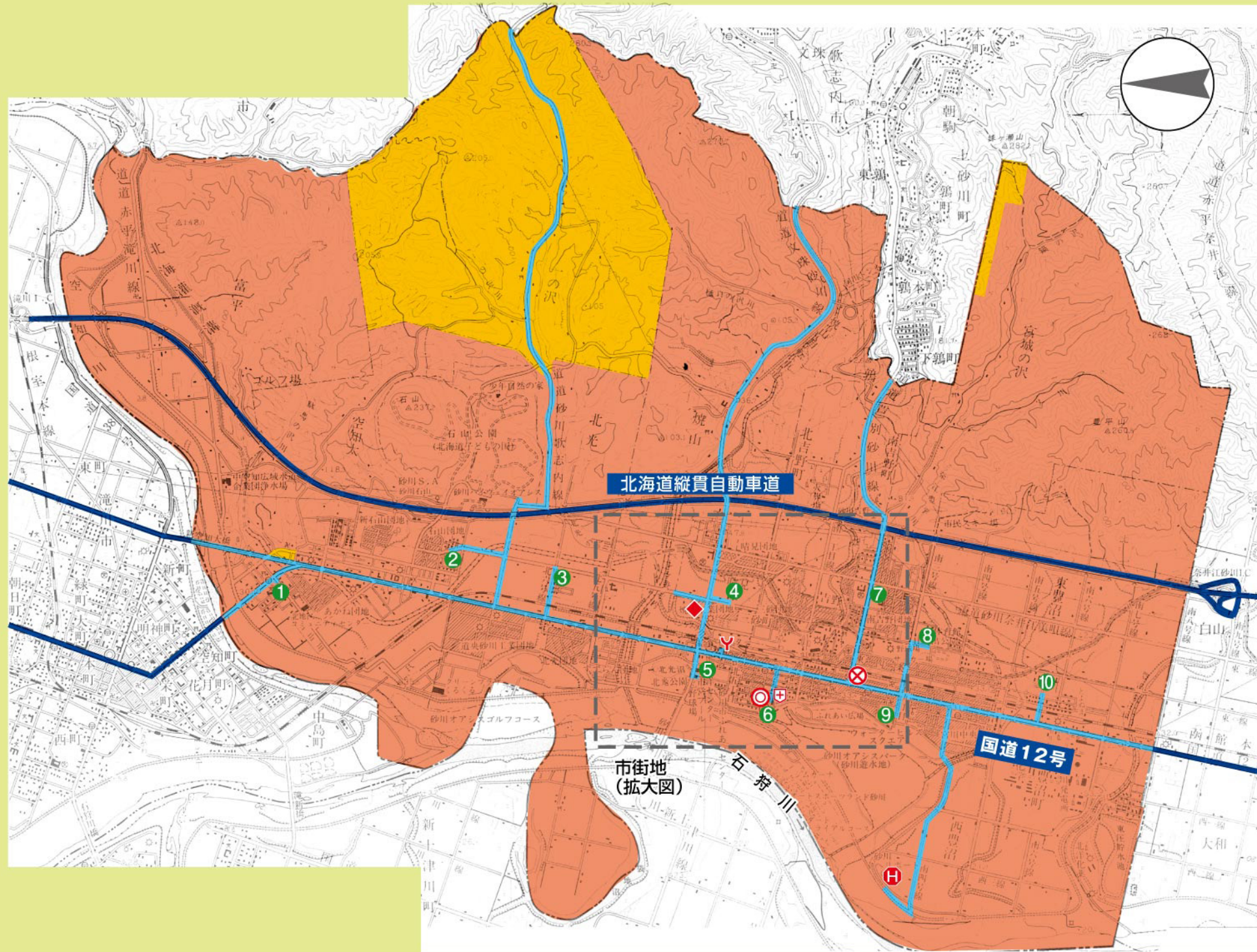
…砂川市に影響の大きいと考えられる地震について、地震の揺れの大きさの分布を表したもので、市内各地区で想定される最大震度を表示しています。

◆ 砂川市に影響の大きい活断層による地震

「沼田-砂川付近の断層帯による地震」では、マグニチュード 7.5 を想定しています。市内の揺れは震度6弱～6強の予測となっています。

注) ゆれやすさマップは、全道を 500mメッシュに分割し、メッシュ毎に計算した震度を大字・町丁目界に置き換えて表示したものです。大字・町丁目界の震度は、重なるメッシュのうち最大の震度を代表値と示していますので、大字・町丁目界全域が表示される震度で揺れる訳ではありません。

沼田 - 砂川付近の断層帯による地震



凡例

震度 5 強	震度 5 弱
震度 6 強	震度 6 弱
震度 4 以下	

—【砂川市指定】地震時に確保すべき道路（緊急輸送道路）
—【北海道指定】特に重要な地震時に通行を確保すべき道路

砂川市の防災拠点

- ◎ 市役所 Y 砂川地区広域消防組合消防総合庁舎
- ⊕ 砂川市立病院 ◆ 砂川地方卸売市場
- ⊗ 砂川市警察署 H 砂川ヘリポート

砂川市の避難所

番号	施設名	番号	施設名
①	空知太小学校	⑥	公民館
②	石山中学校	⑦	砂川中学校
③	北光小学校	⑧	総合体育館
④	中央小学校	⑨	砂川小学校
⑤	海洋センター	⑩	豊沼小学校

(平成19年12月31日現在)

市街地拡大図

