

砂川市庁舎建設 実施設計（概要版）

令和元年5月

砂川市



目次

1. 外観パース	01
2. 内観パース	02
3. 設計概要	03
4. 配置図	04
5. 平面図	05
6. 立面図	11
7. 断面図	12
8. 工事工程表、概算事業費	13

1. 外観パース



2. 内観パース



1階エントランスホールイメージ



1階窓口イメージ



2階大会議室イメージ

3. 設計概要

■敷地概要

地名地番	北海道砂川市西7条北3丁目1-1の内、1-2、1-3の内、2 西8条北3丁目1-1の内、1-3 西7条北2丁目2-1、2-3、3-1、3-3、4、5、6、7、8、9、10、11、12
敷地面積	庁舎敷地：4,306.36 m ² （公民館・図書館等を含めた敷地：11,767.75 m ² ）
用途地域	第2種住居地域
防火地域	指定なし
その他	建築基準法第22条区域
基準建ぺい率	60%
基準容積率	200%
周辺道路	東側：幅員18.00m（西6条北通り）
日影規制	4h / 2.5h H=4.0m

■建物概要

主要用途	事務所		
構造	鉄骨造（耐震構造）		
建築面積	1,842.17 m ²		
延べ面積	5,932.15 m ²		
階数	地上4階、地下1階、塔屋1階		
階別概要	階	床面積（m ² ）	主要室
	PH階	202.74	機械室、受水槽室、ボイラー室
	4階	1,115.89	議場、委員会室、正副議長室、議員控室、議会事務局、展望ラウンジ
	3階	1,357.50	市長・副市長室、執務室（総務部）、監査事務局、災害対策室
	2階	1,434.45	教育長室、執務室（経済部、建設部、教育委員会）、会議室
	1階	1,605.57	執務室（市民部、保健福祉部、会計、水道企業団）、情報発信・フリー（交流）スペース
	地階	216.00	庁務員室、ポンプ室、ゴミ庫、用具収納スペース

■案内図



■設備概要

電気設備

電力引込	1回線受電
受電設備	キュービクル式
自家発電設備	パッケージ型 315KVA（72時間運転対応）
幹線動力設備	1φ3W 200V/100V 3φ3W 200V ケーブルラック、配管配線
照明設備	全館LED照明、一部昼光利用制御、人感センサー制御あり
コンセント設備	ハーネス+OAタップ
構内交換設備	電話主装置、停電対応電話機、一般電話機
構内情報網設備	庁内LAN、wifi
拡声設備	非常・業務兼用放送
弱電設備	防災無線配管配線、テレビ共同受信、入退室管理、自動火災報知等

機械設備その1

熱源設備	中央熱源：地中熱対応水冷ヒートポンプチラー + 真空式温水ヒーター 個別熱源：空冷式ヒートポンプエアコン（寒冷地仕様）
空調設備	中央空調系統：空調機（全熱交換器付）+ ファンコイルユニット 個別空調方式：個別エアコン + 全熱交換器ユニット
換気設備	中央空調系統：空調機（全熱交換器付）による第一種及び第二種換気方式 個別空調方式：排気ファンによる第三種換気方式
中央監視・自動制御	中央監視装置：PC型中央監視装置（BEMS対応） 制御方式：直接デジタル制御（DDC）方式

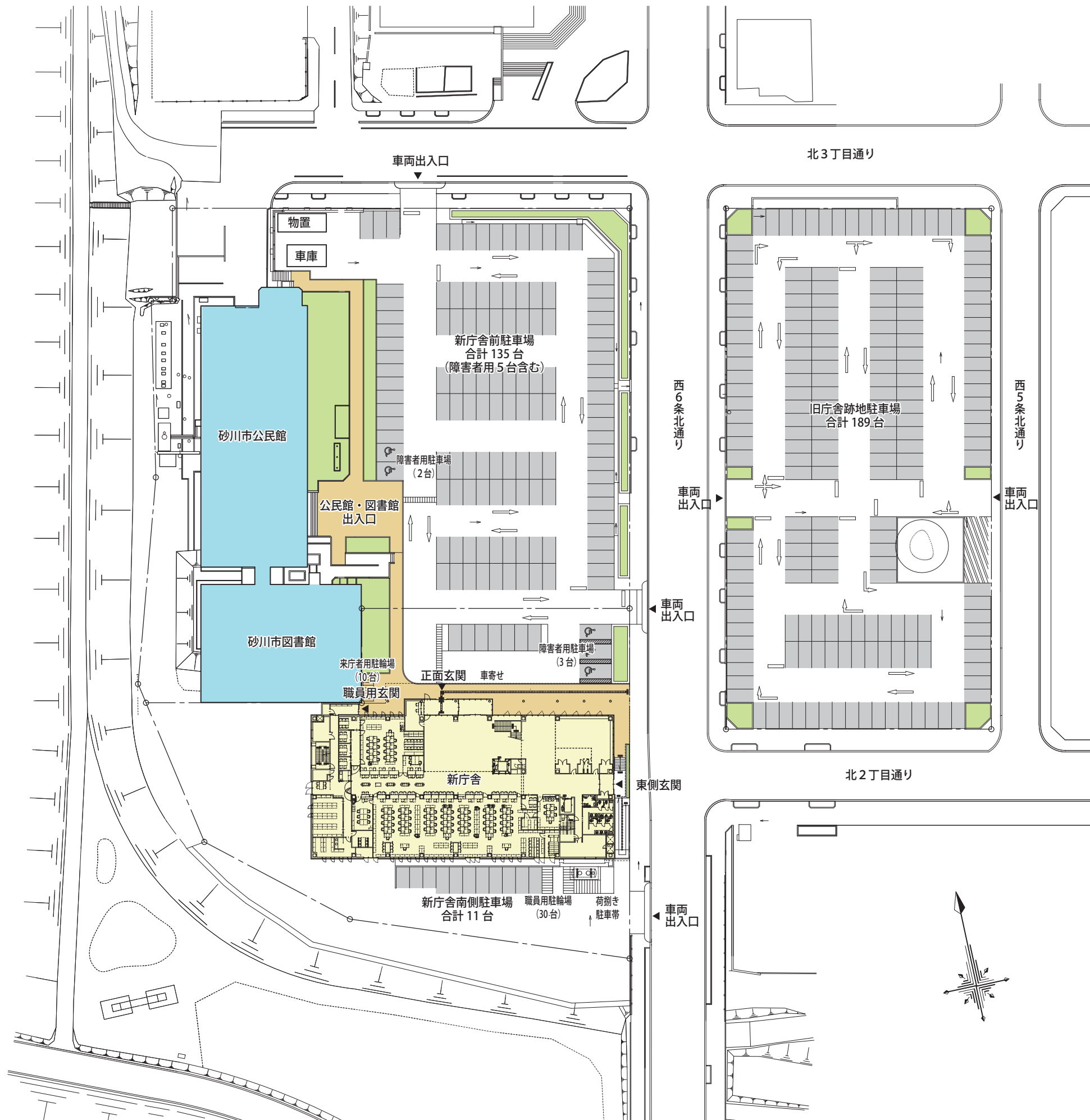
機械設備その2

衛生器具設備	主な仕様：節水型衛生器具及び自動水栓、オストメイト対応型トイレ（1階）
給水設備	水源：上水道（中空知広域水道企業団区域内） 飲料水用・雑用水系統：受水槽 + 加圧給水ポンプユニット
給湯設備	給湯方式：貯湯式電気温水器による局所給湯方式
排水設備	排水方式：建屋内 汚水、雑排水分流方式 屋外 汚水、雑排水合流方式 その他：災害時汚水貯留槽設置（躯体ピット利用）
消火設備	設置設備：屋内消火栓設備、消火器
給油設備	非常用発電機・真空式温水ヒーター系統：鋼製強化プラスチック製二重殻オイルタンク 貯油容量：6,000ℓ 燃料種類：A重油
地中熱設備	方式：ボアホール方式（クローズドループ）

昇降機設備

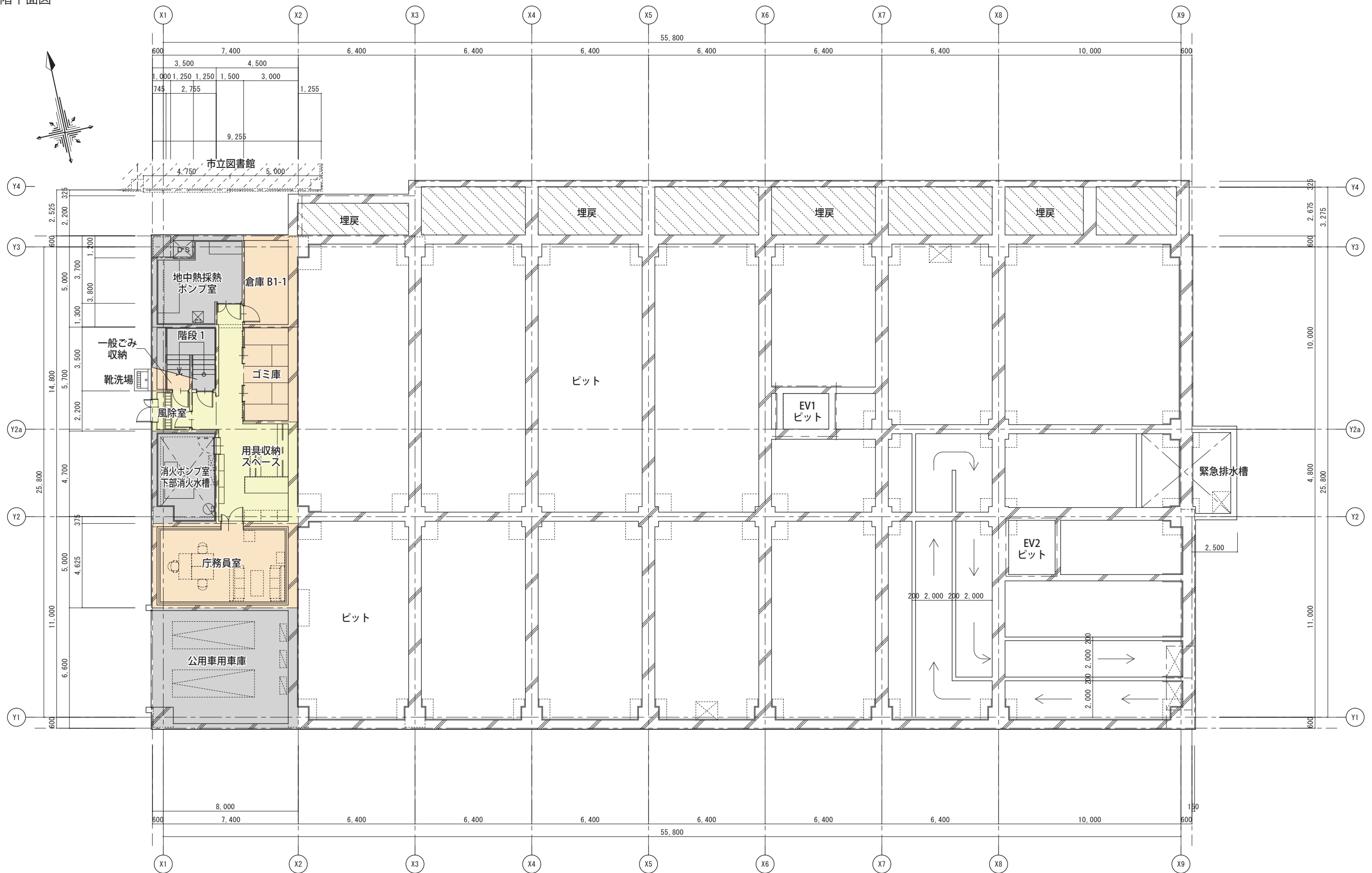
エレベーター	26人乗り人荷用EV 1台（1～4階）、15人乗り乗用EV 1台（1～3階） 車椅子仕様
--------	--

4. 配置図



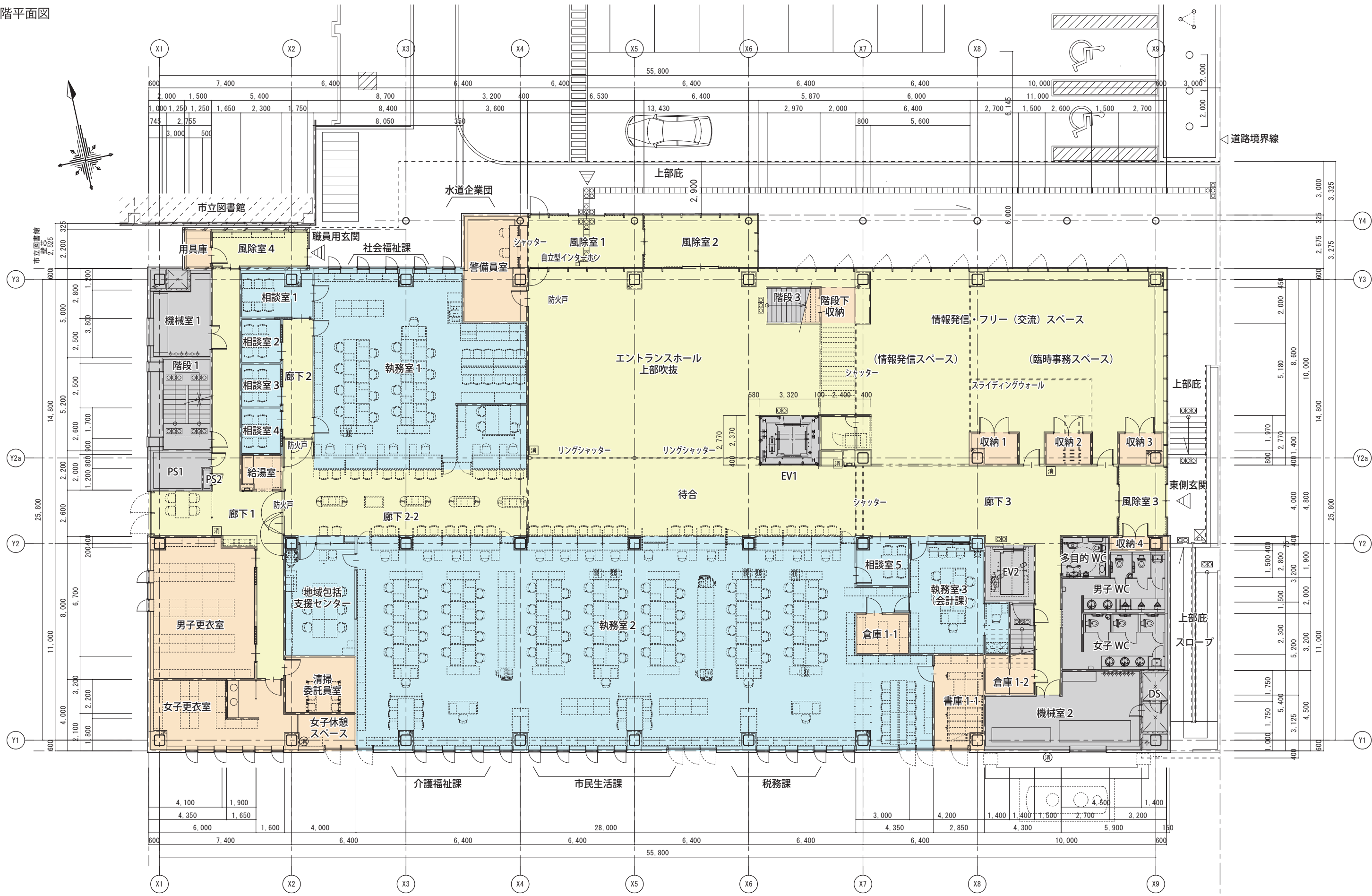
5. 平面図

■地階平面図



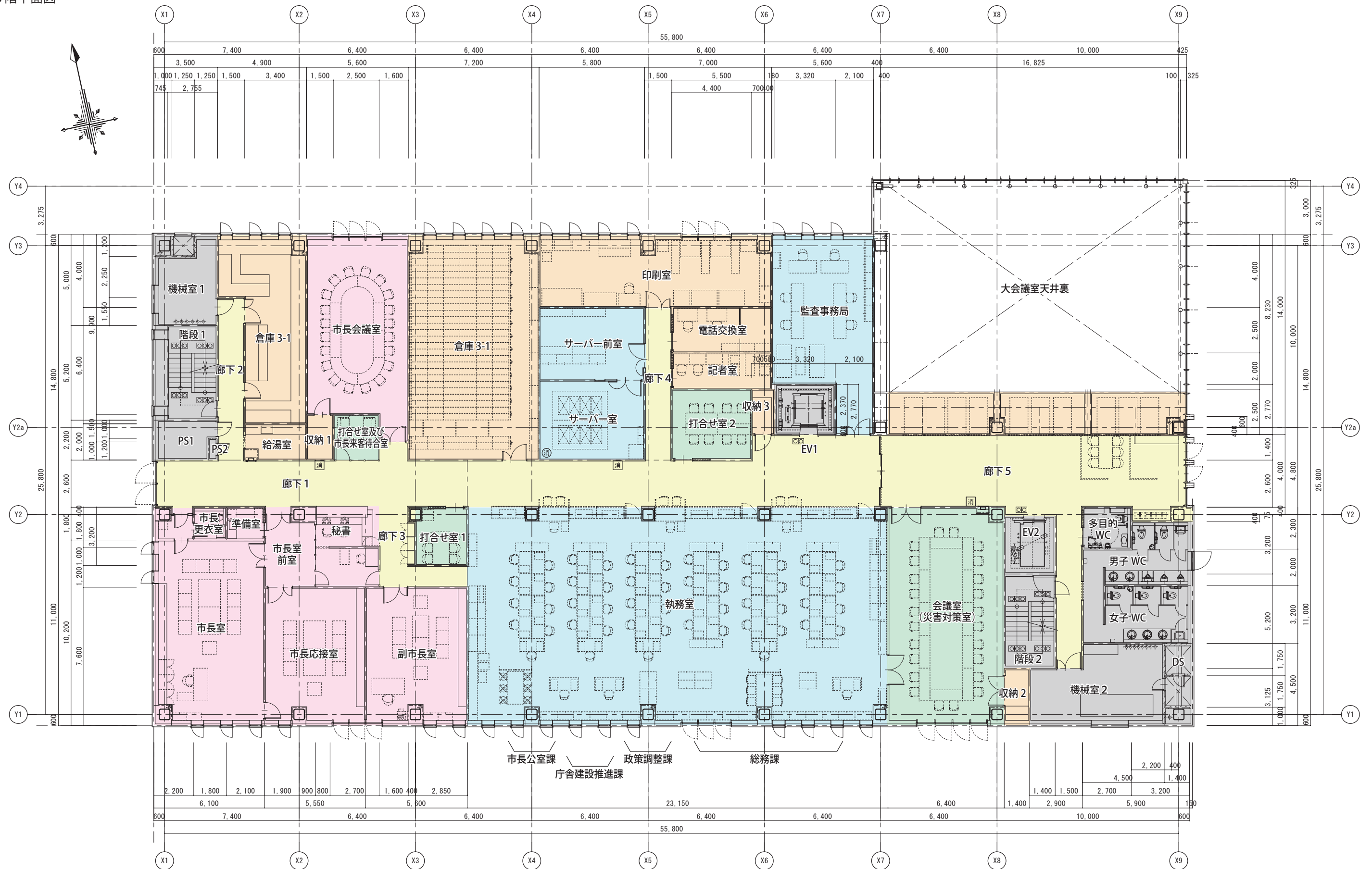
5. 平面図

■ 1階平面図



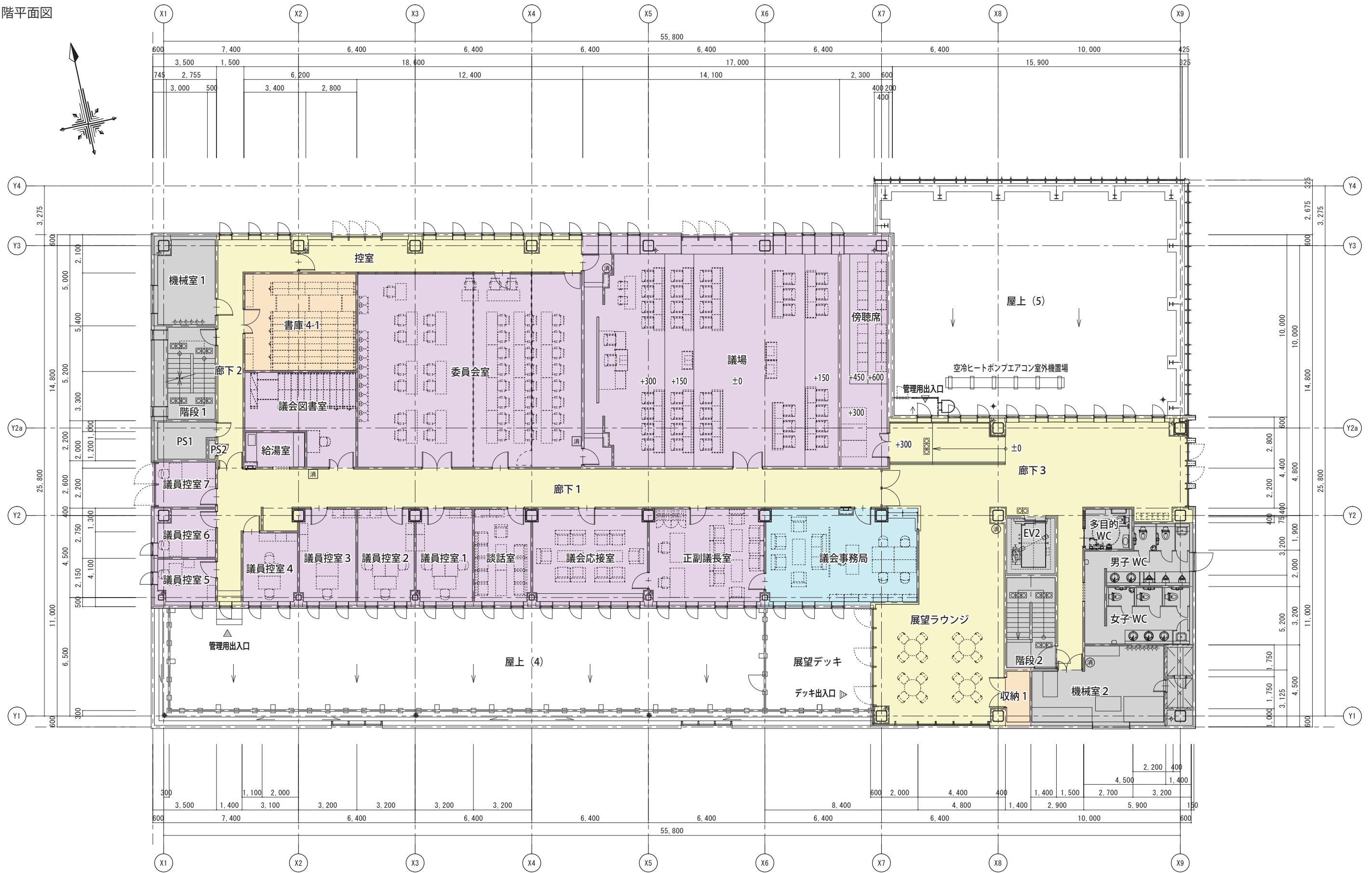
5. 平面図

■ 3階平面図



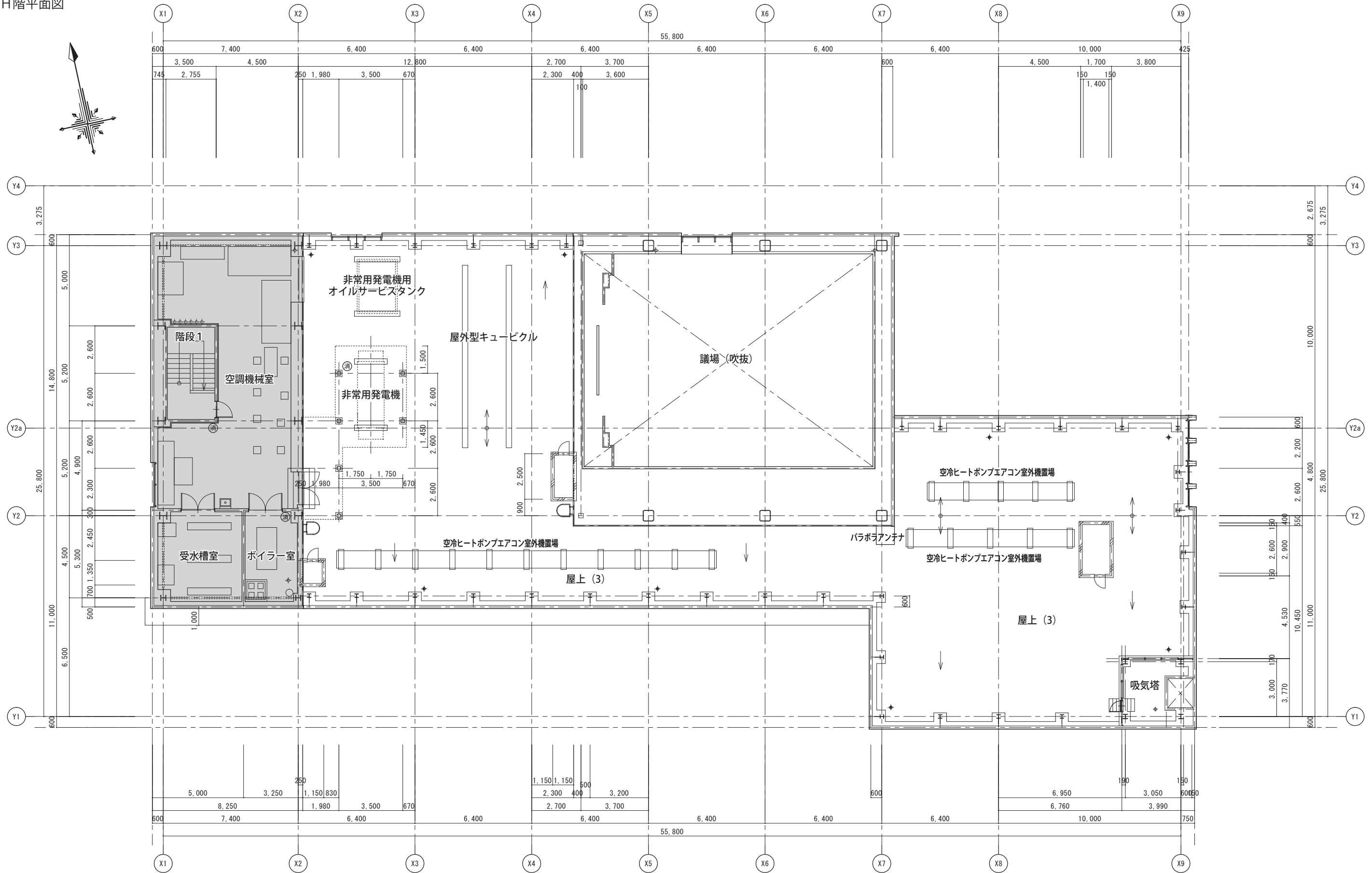
5. 平面図

■ 4階平面図

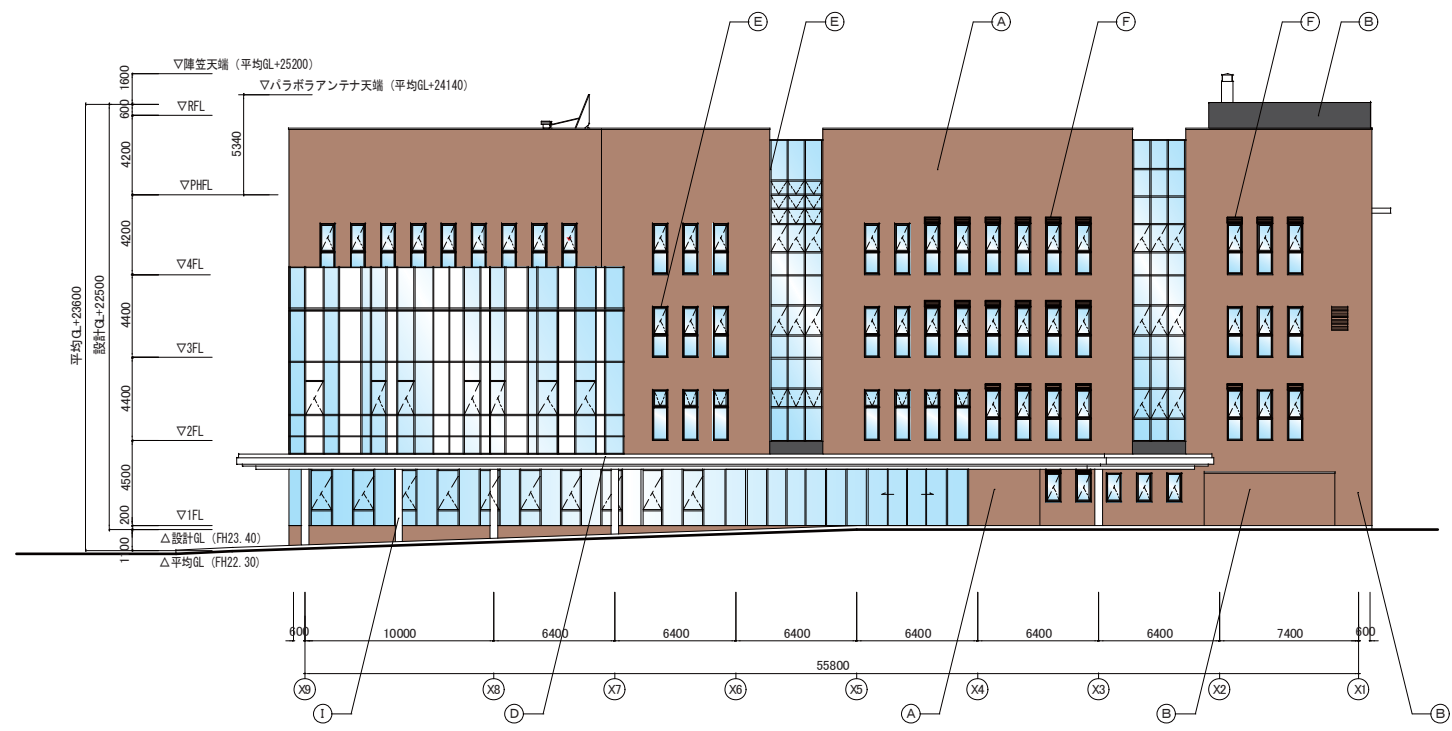


5. 平面図

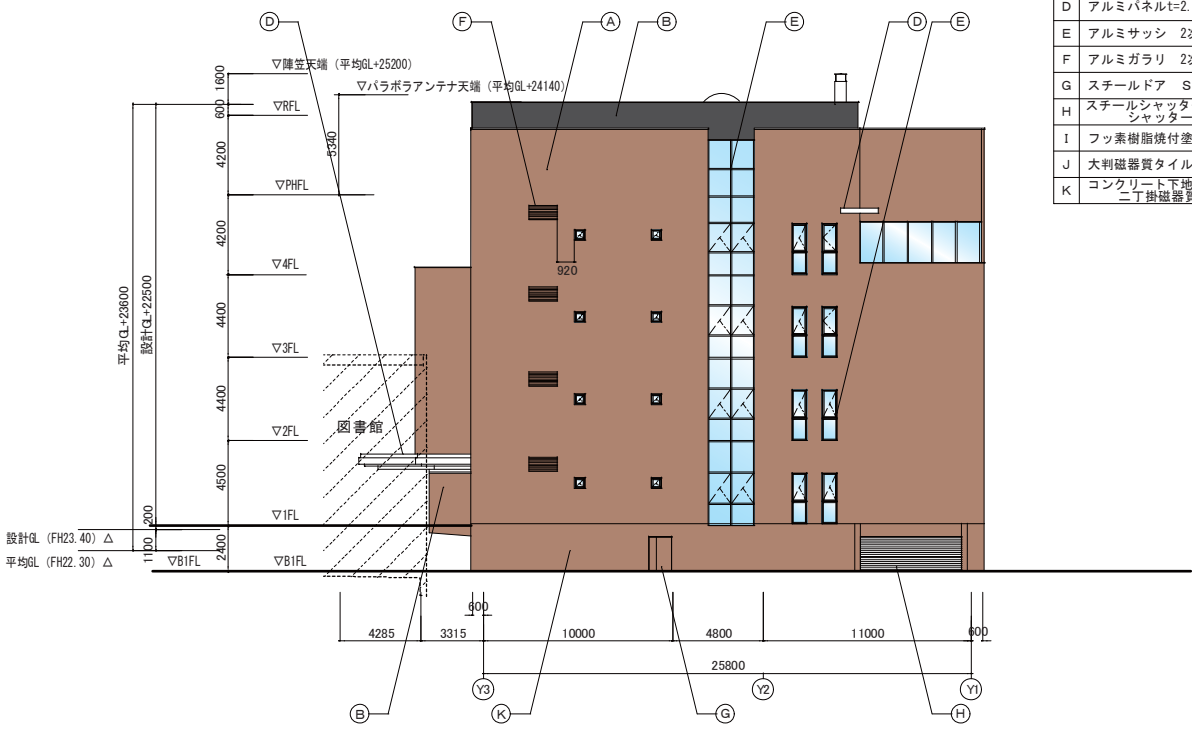
■ P H階平面図



6. 立面図

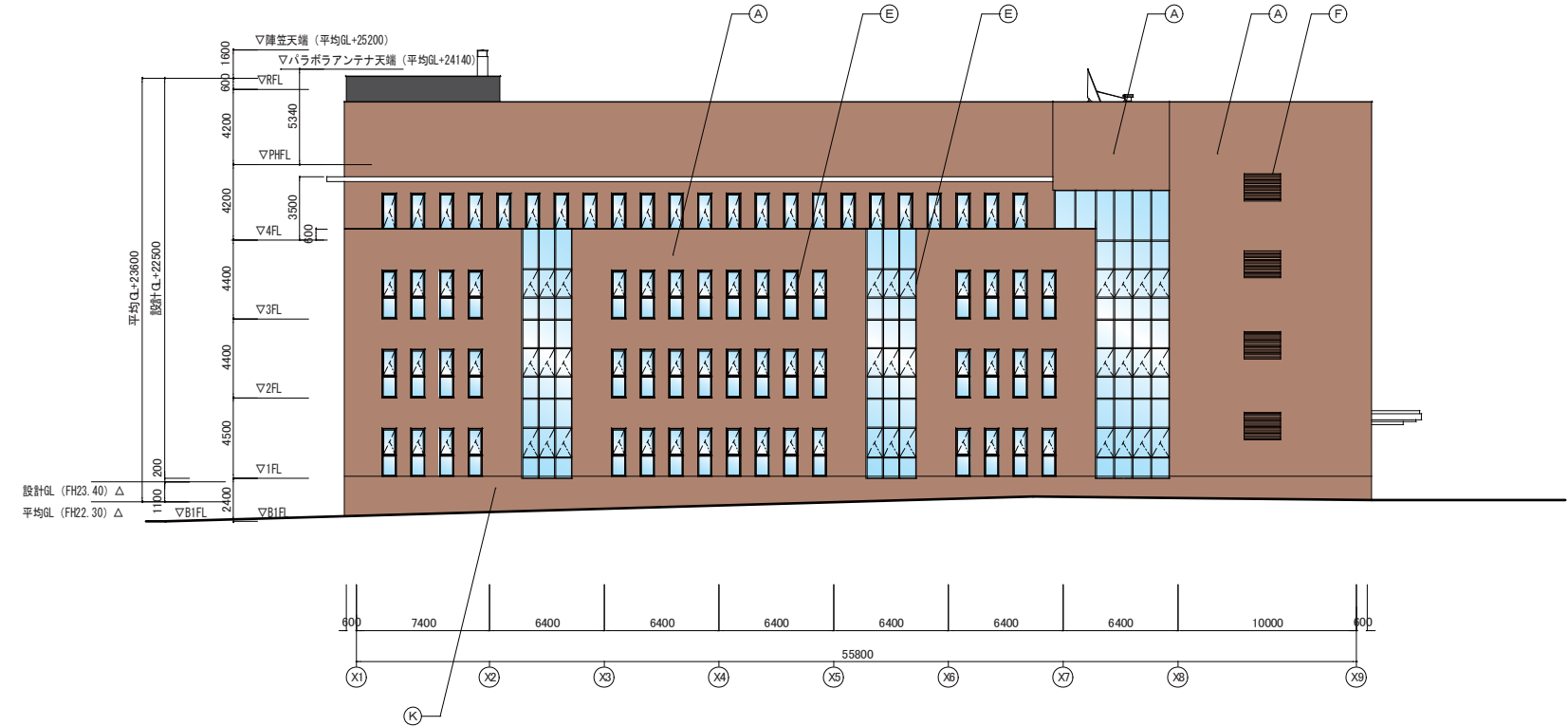


北側立面図

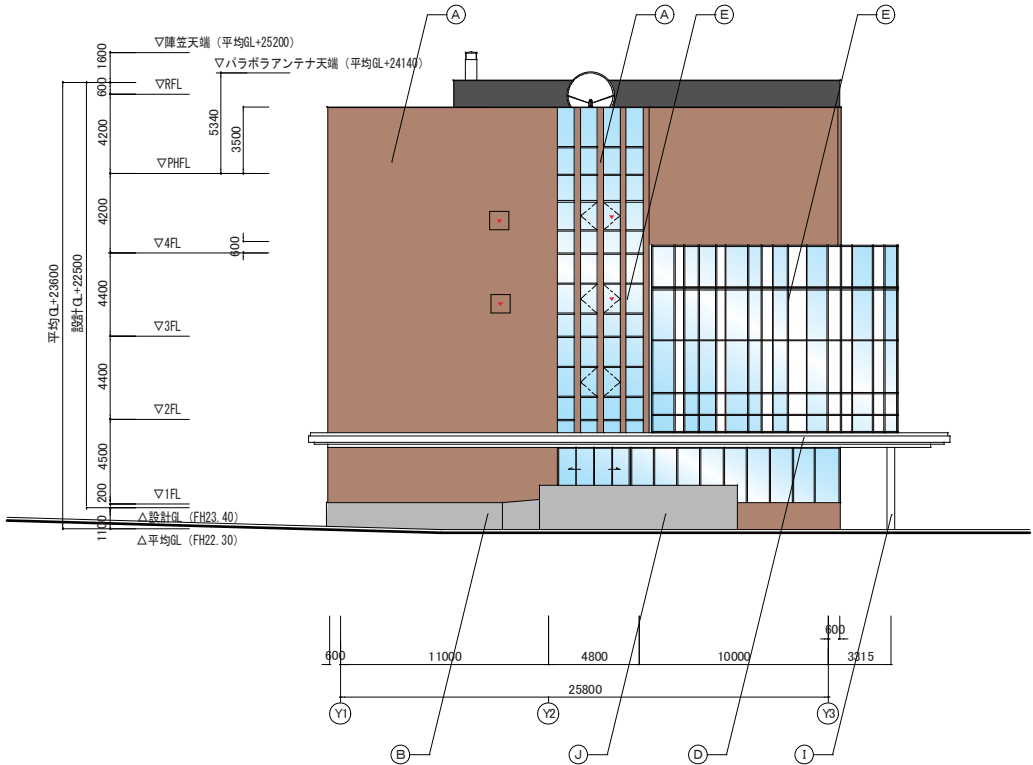


西側立面図

▼	代用出入口
A	二丁掛磁器質タイルPC打込み
B	防水形複合塗材RE
C	熔融重合めっきの上フッ素樹脂焼付塗装手摺
D	アルミパネルt=2.0曲げ加工(焼付塗装)
E	アルミサッシ 2次電解着色
F	アルミガラリ 2次電解着色
G	スチールドア SOP
H	スチールシャッター 焼付塗装 シャッターボックス 外付
I	フッ素樹脂焼付塗装
J	大判磁器質タイル
K	コンクリート下地 二丁掛磁器質タイル貼



南側立面図



東側立面図

