

砂川駅前地区整備実施設計 概要版

令和5年10月

パース	・・・・・・・・・・・・・・・・	P1～4
建築概要	・・・・・・・・・・・・・・・・	P5
配置図	・・・・・・・・・・・・・・・・	P6
平面図	・・・・・・・・・・・・・・・・	P7
立面図	・・・・・・・・・・・・・・・・	P8
断面図	・・・・・・・・・・・・・・・・	P9
外構図	・・・・・・・・・・・・・・・・	P10～11
工事工程表・概算事業費	・・・・・・・・	P12











1.敷地概要

所在地	建物・広場：砂川市西1条北2丁目 7番外11筆 駐車場：砂川市西2条北2丁目 1番18
敷地面積	建物・広場：3,141.68㎡ 駐車場：1,779.82㎡
用途地域	商業地域
防火地域	準防火地域
建ぺい率	80%
容積率	400%

2.建物概要

構造種別	木造
階数	平屋建て
建築面積	1,171.60㎡
延床面積	1,088.15㎡
建物の高さ	東側：8.35m 西側：10.43m
主要室	起業・経営支援相談スペース(商工会議所)、 観光情報発信施設(観光協会)、 多目的室、フリースペース、授乳室
昇降設備	バリアフリー対応型エレベーター1基(段差解消用)

3.広場概要

整備面積	1,567.33㎡
主な舗装	インターロッキング、アスファルト
広場設備	芝生、植栽、ベンチ、築山(人工芝)、散水栓 屋外電源、雑排水処理設備

4.設備概要

①電気設備

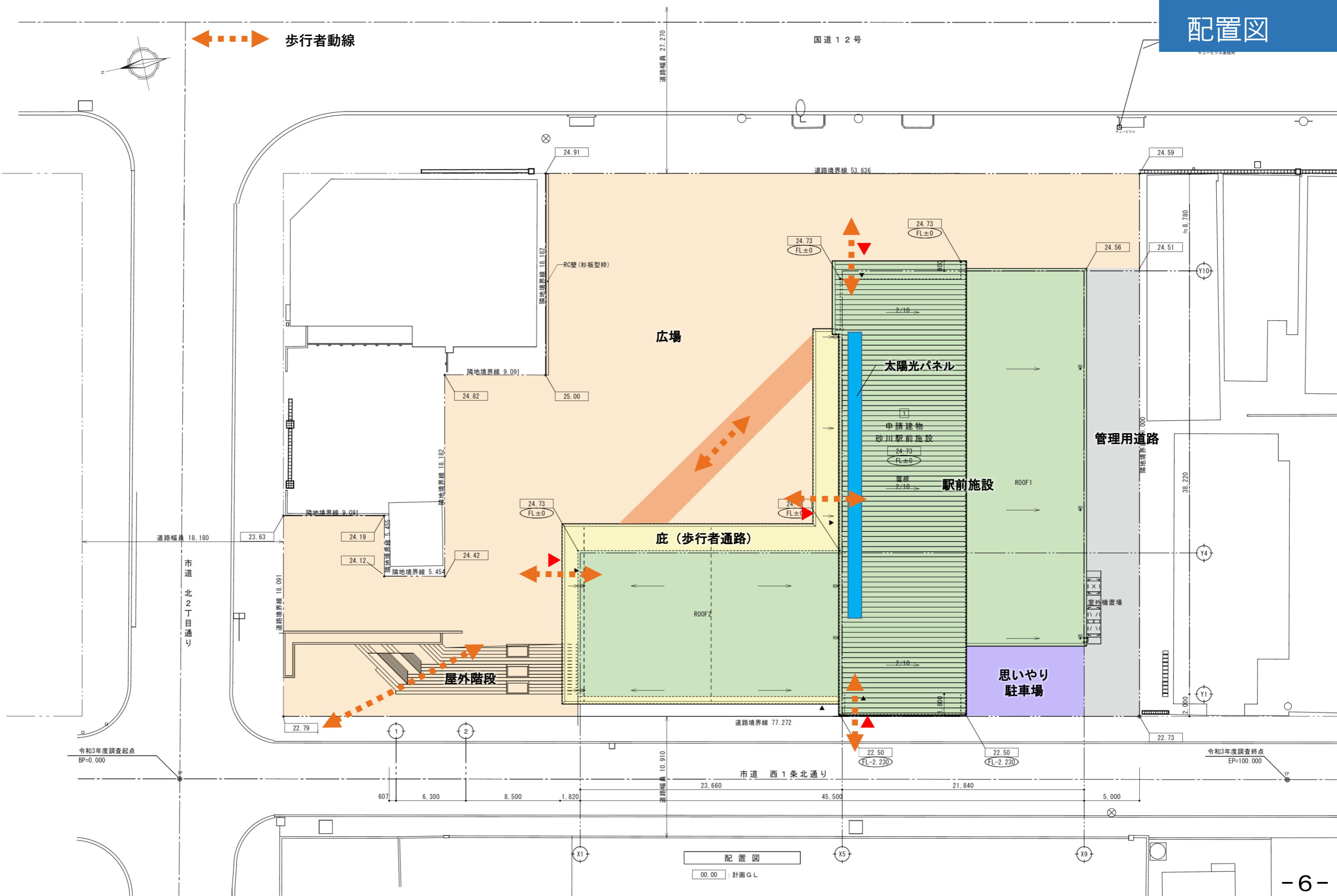
受電設備	キュービクル式高圧受電設備
照明設備	全館LED照明、一部人感センサー採用
情報網設備	各事務室有線・無線LAN、フリースペースWi-Fi
映像設備	デジタルサイネージ、テレビ共同受信
自家発電設備	太陽光発電設備(屋根)8.25kW相当

②機械設備

冷暖房設備	電気式ヒートポンプエアコン
換気設備	全熱交換換気扇・天井換気扇
トイレ設備	男子トイレ：小便器4基、大便器4基 女子トイレ：便器6基 バリアフリースイートイレ(オストメイト対応型)
給水設備	水道直結方式
排水設備	汚水・雑排水分流方式
給湯設備	個別給湯(貯湯式電気温水器)
カフェ厨房設備	IHコンロ、シンク等
消火設備	消火器

5.駐車場概要

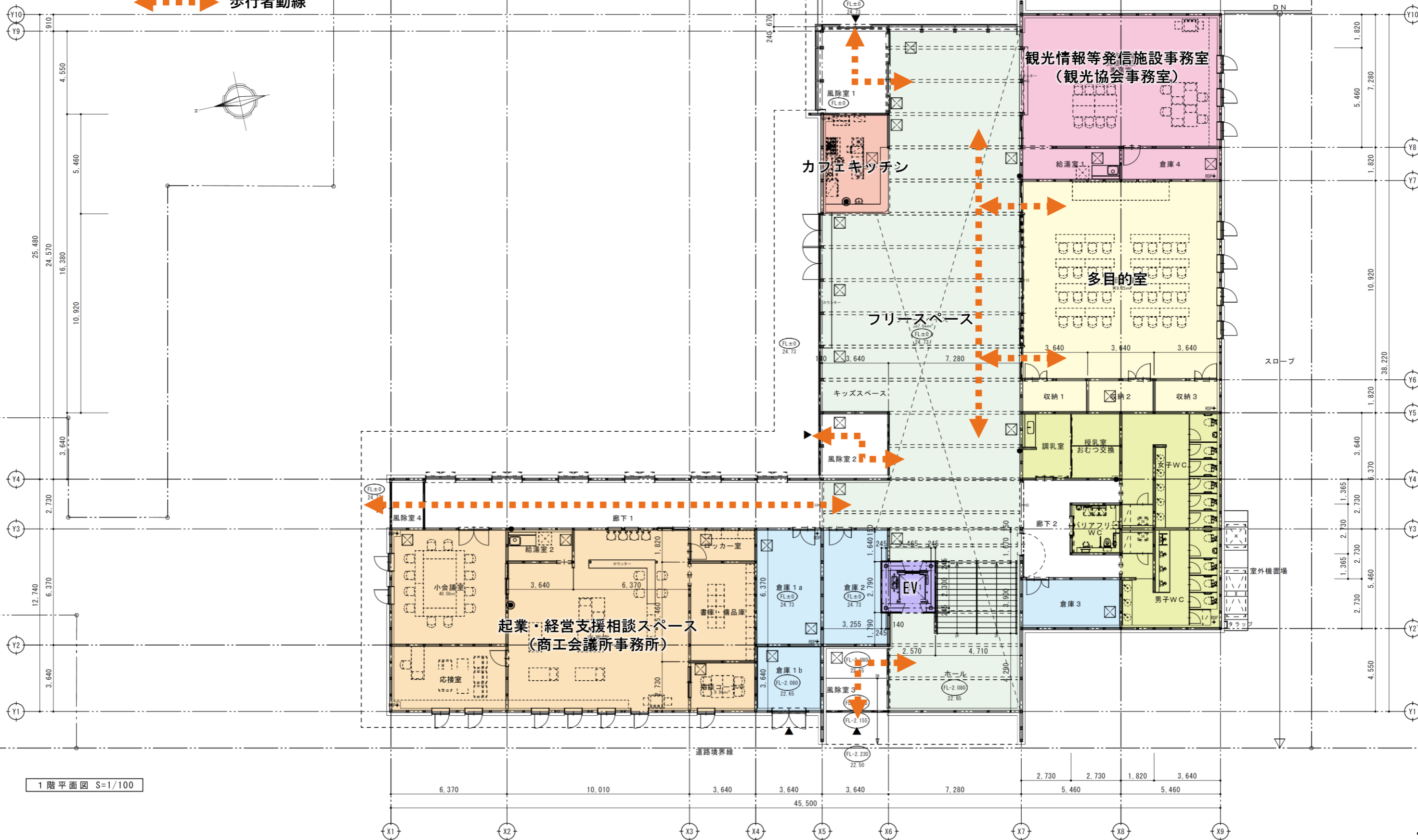
整備面積	1,779.82㎡
駐車台数	60台



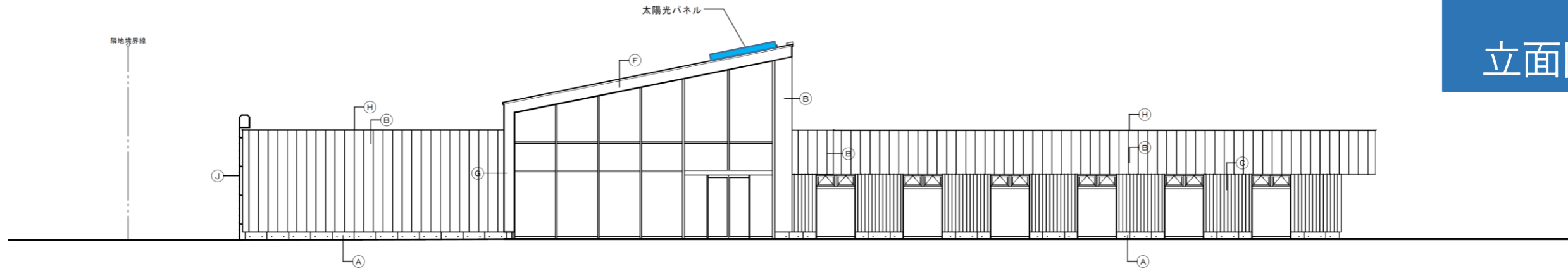
配置図
00.00 : 計画G.L

凡例	床点検口 600×600 下部ステンスタラップ4段
	ルーフドレイン
	消火器ボックス 埋込み型
	消火器ボックス 据置き型

歩行者動線



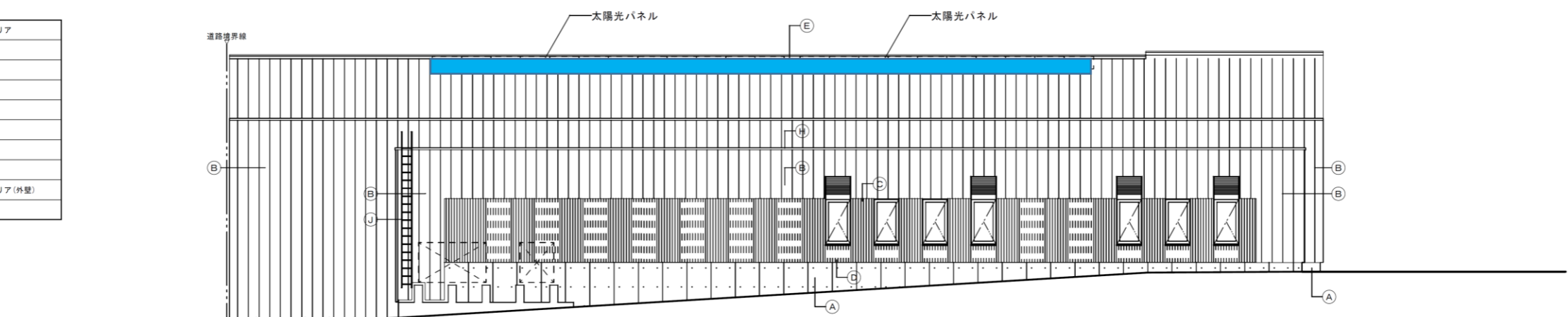
1階平面図 S=1/100



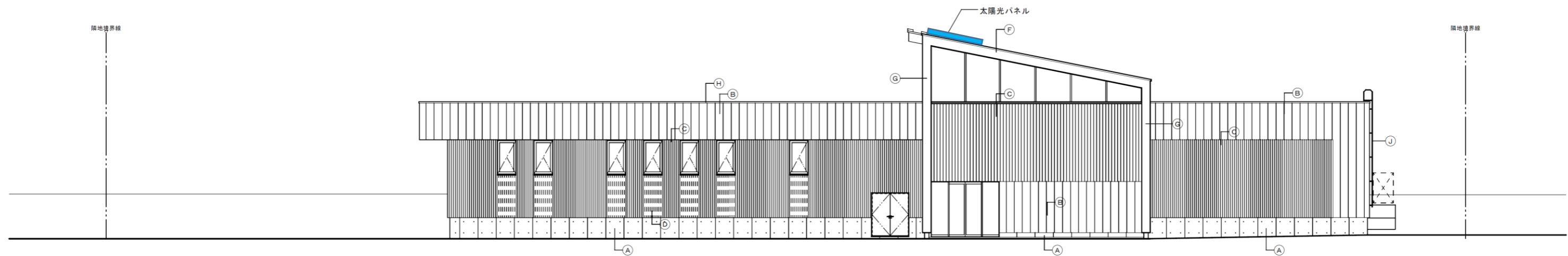
東側立面図 S=1/100

凡例

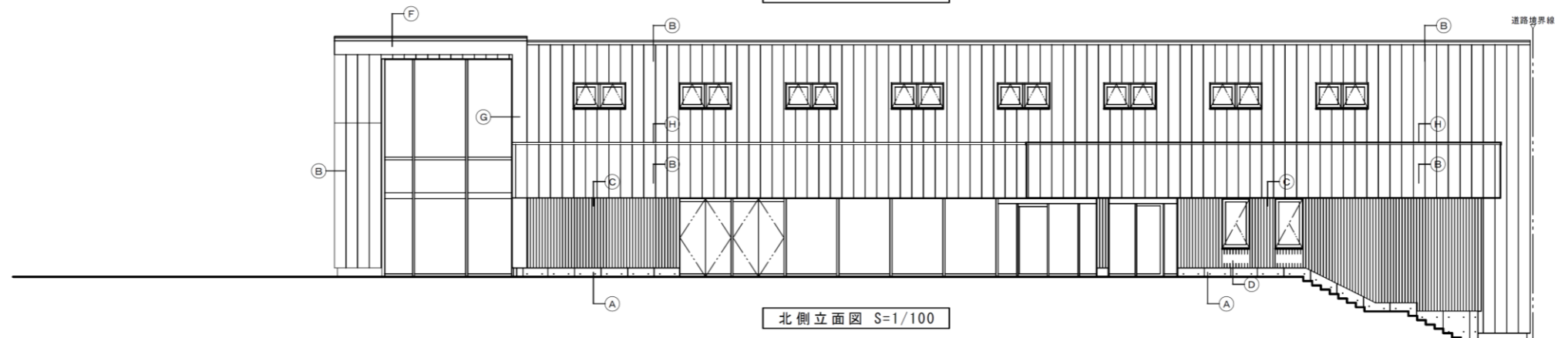
(A)	基礎：コンクリート打放し(A種)の上 保護塗装 クリア
(B)	外壁1：カラーガルバリウム鋼板 t0.4 縦ハゼ置き
(C)	外壁2：カラーガルバリウム鋼板スパンデル t0.4
(D)	外壁2：同上色替え
(E)	屋根：カラーガルバリウム鋼板 t0.4 縦ハゼ置き
(F)	破風：カラーガルバリウム鋼板 t0.4 包み
(G)	袖壁：カラーガルバリウム鋼板 t0.4 包み
(H)	窓木：アルミ既製窓木(ノンシール)
(I)	車庫：コンクリート打放し(A種)の上 保護塗装 クリア(外壁)
(J)	タラップ：アルミ既製品



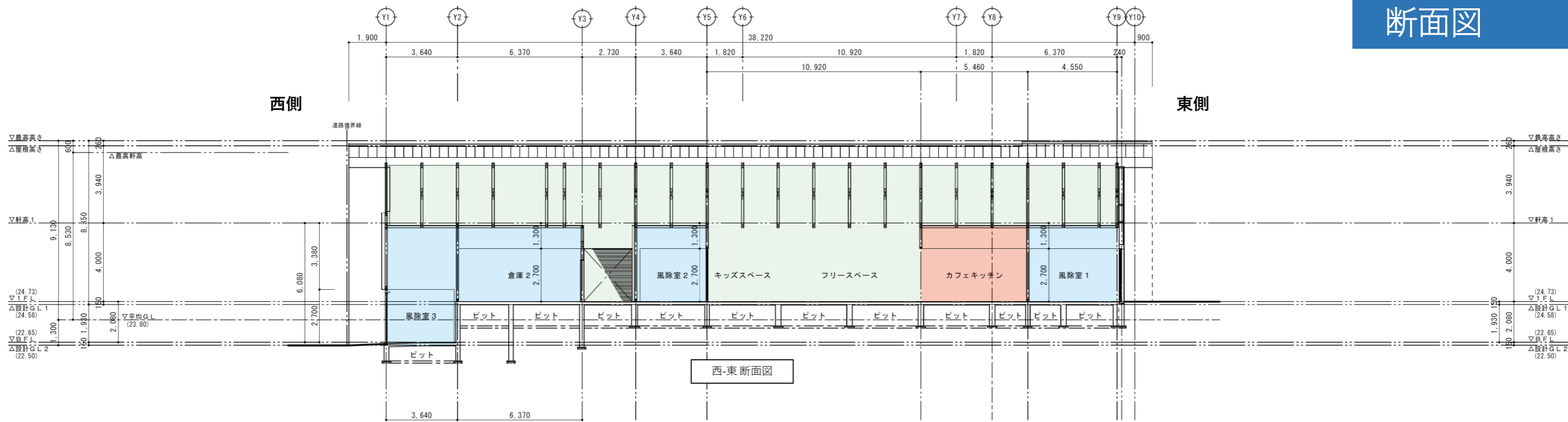
南側立面図 S=1/100



西側立面図 S=1/100

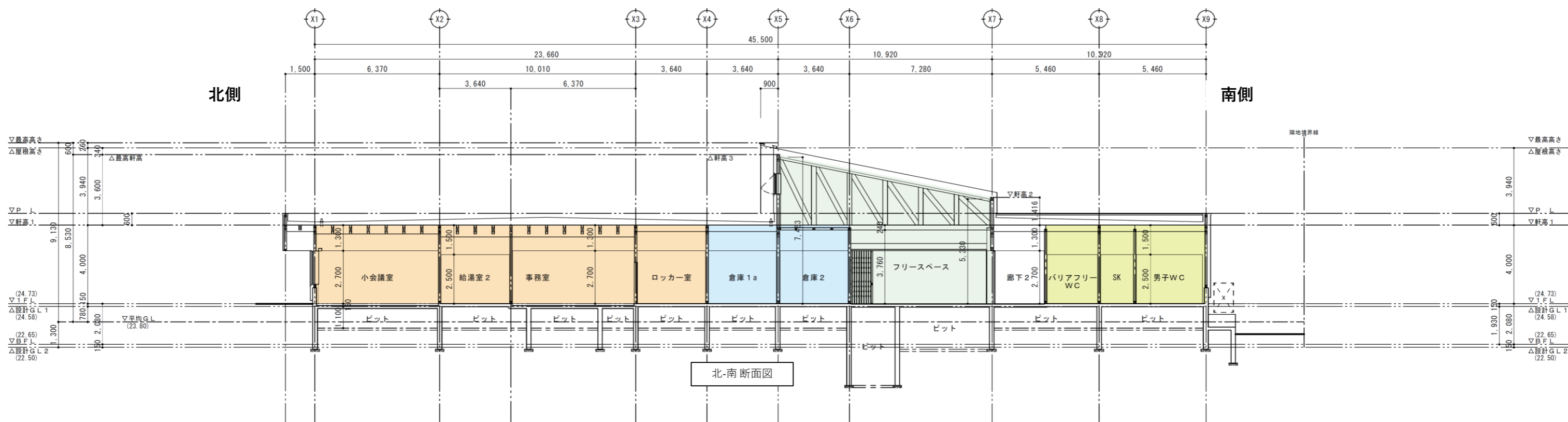


北側立面図 S=1/100



西-東断面図

断面図 S=1/100

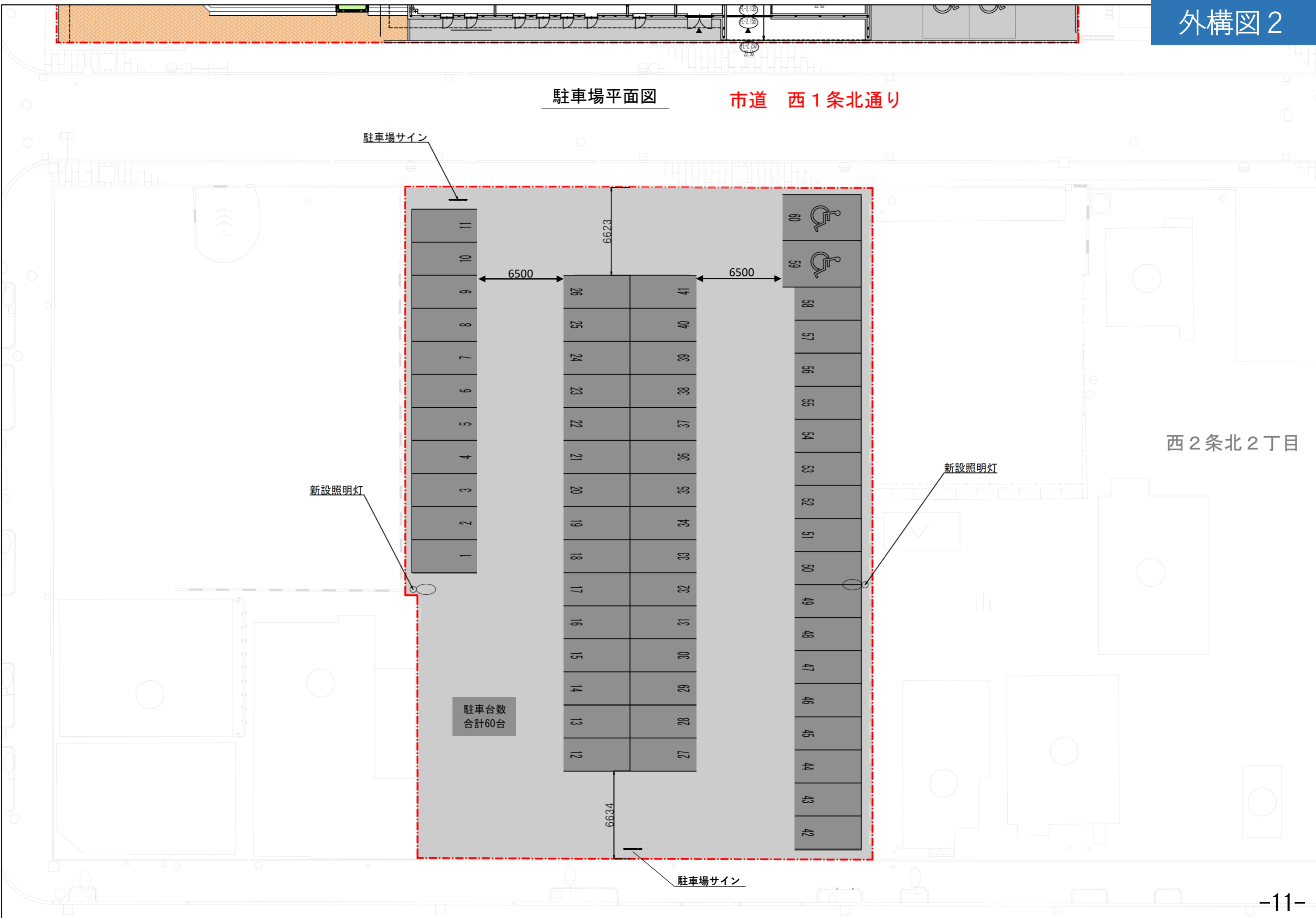


北-南断面図

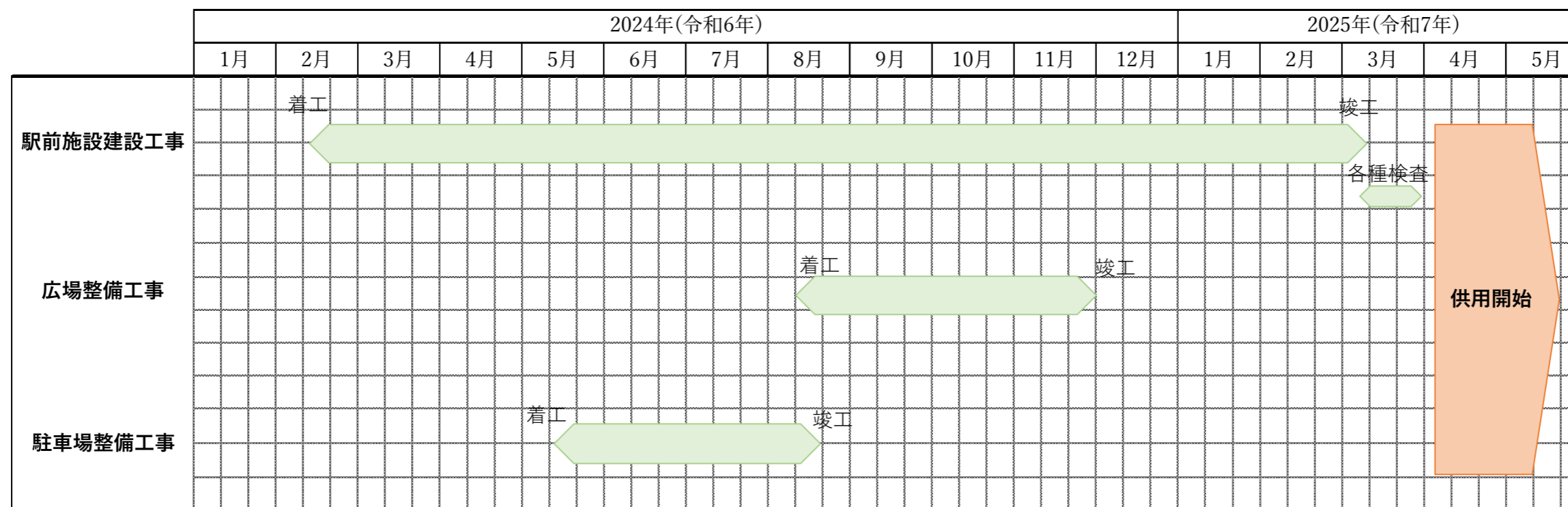
断面図 S=1/100

駐車場平面図

市道 西1条北通り



工事工程表



概算事業費

(単位：円)

区分		実施設計概算額	備考
既存施設解体工事	旧永大ビル、旧SuBACo、旧パーラーランド解体	139,000,000	
建設工事費	施設の建設工事	883,000,000	
外構工事費	屋外広場、駐車場	154,000,000	
その他経費	実施設計、工事監理等	41,000,000	
合計		1,217,000,000	